

jeudi 7 et  
vendredi 8 avril  
2016  
Palais de l'Europe  
Strasbourg

COLLOQUE INTERNATIONAL  
INTERNATIONAL SYMPOSIUM



La couleur dans  
l'aménagement des  
espaces de santé  
Colour in the  
arrangement  
of health areas

Association  
pour la Recherche  
et l'enseignement  
de la Couleur  
dans l'Architecture  
et l'Espace Public



Division du patrimoine culturel, du paysage  
et de l'aménagement du territoire  
Cultural Heritage, Landscape and Spatial Planning Division



Unlimited selection





L'humanisation des espaces de santé et des dispositifs médicaux marque une tendance de la société contemporaine occidentale. Dans les hôpitaux, les maisons de retraite, les EHPAD, les Instituts Médico-Éducatifs, les cabinets privés, les établissements de soins, les pharmacies, les centres de balnéothérapie, l'on oeuvre à des opérations d'embellissement qui prennent en compte le confort physique et psychologique du personnel, des patients et de leurs proches.

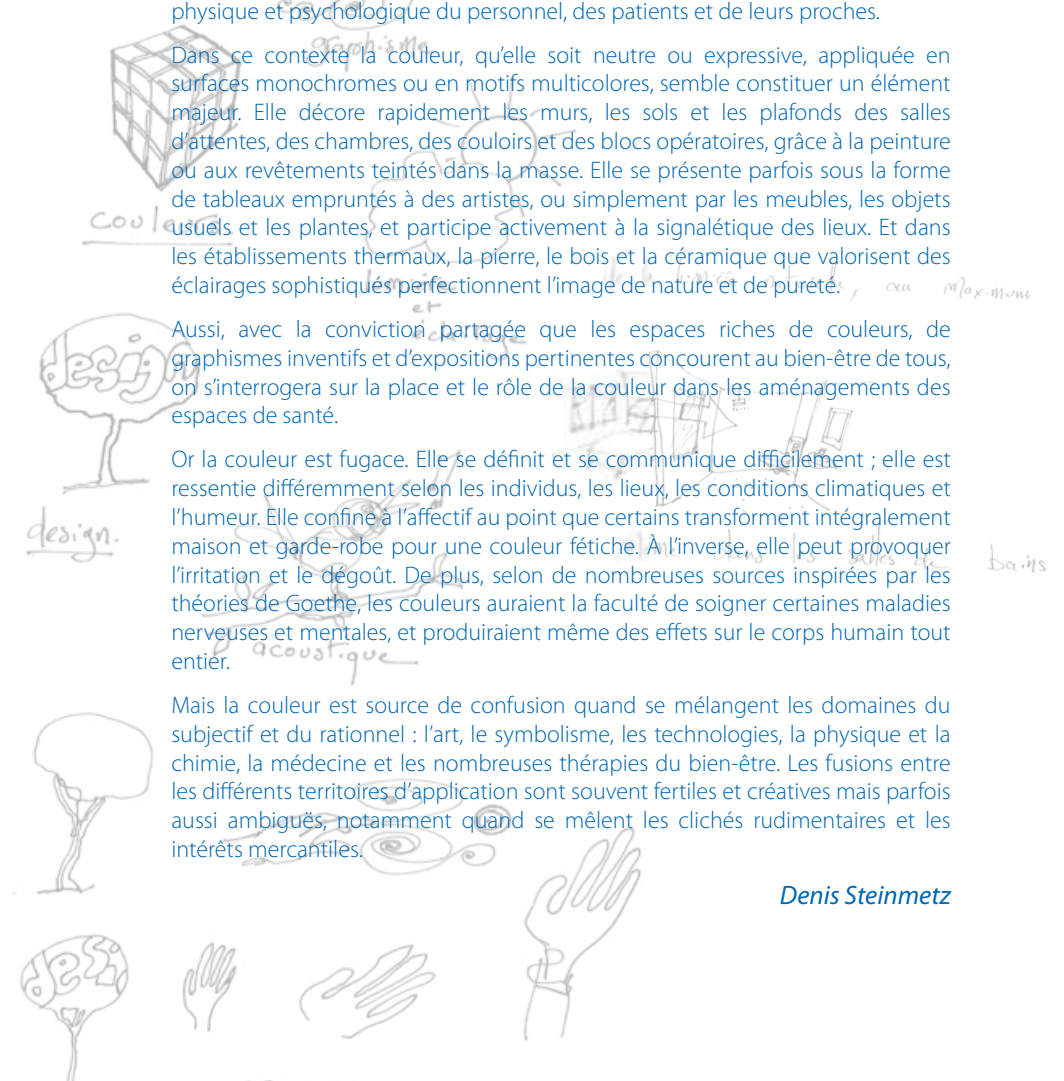
Dans ce contexte, qu'elle soit neutre ou expressive, appliquée en surfaces monochromes ou en motifs multicolores, semble constituer un élément majeur. Elle décore rapidement les murs, les sols et les plafonds des salles d'attentes, des chambres, des couloirs et des blocs opératoires, grâce à la peinture ou aux revêtements teintés dans la masse. Elle se présente parfois sous la forme de tableaux empruntés à des artistes, ou simplement par les meubles, les objets usuels et les plantes, et participe activement à la signalétique des lieux. Et dans les établissements thermaux, la pierre, le bois et la céramique que valorisent des éclairages sophistiqués perfectionnent l'image de nature et de pureté.

Aussi, avec la conviction partagée que les espaces riches de couleurs, de graphismes inventifs et d'expositions pertinentes concourent au bien-être de tous, on s'interrogera sur la place et le rôle de la couleur dans les aménagements des espaces de santé.

Or la couleur est fugace. Elle se définit et se communique difficilement ; elle est ressentie différemment selon les individus, les lieux, les conditions climatiques et l'humeur. Elle confine à l'affectif au point que certains transforment intégralement maison et garde-robe pour une couleur fétiche. À l'inverse, elle peut provoquer l'irritation et le dégoût. De plus, selon de nombreuses sources inspirées par les théories de Goethe, les couleurs auraient la faculté de soigner certaines maladies nerveuses et mentales, et produiraient même des effets sur le corps humain tout entier.

Mais la couleur est source de confusion quand se mélangent les domaines du subjectif et du rationnel : l'art, le symbolisme, les technologies, la physique et la chimie, la médecine et les nombreuses thérapies du bien-être. Les fusions entre les différents territoires d'application sont souvent fertiles et créatives mais parfois aussi ambiguës, notamment quand se mêlent les clichés rudimentaires et les intérêts mercantiles.

Denis Steinmetz



**10h : ACCUEIL / RECEPTION OF PARTICIPANTS**

12:00h Repas libre au Palais de l'Europe / Free lunch at Palais de l'Europe

**INTRODUCTION**

13:00h **STEINMETZ Denis**

*Artiste plasticien, coloriste – Maître de Conférences à l'Université de Strasbourg - Directeur du Master/COULEUR/Architecture-espace*

**Confusion, interprétation, hypothèses**

Confusion, interpretation, hypotheses

**Chapitre 1 : EAU ET LUMIERE / WATER AND LIGHT** **Président de séance : Denis STEINMETZ**

13:30h **LUGLI Francesca**

*Dottoressa Francesca Lugli - Graziano Capitini - Archeologi, Associazione Italiana di Etnoarcheologia, Italie*

**L'utilisation de la couleur dans les thermes romains et leur héritage**

The use of colour in Roman baths and their heritage

13:50h **FARIAT Axelle**

*Docteur en histoire de l'art contemporain - Membre associé à l'équipe de recherche ACCRA, Strasbourg*

**Humaniser l'architecture selon Alvar Aalto, par l'intégration de la couleur dans le programme thérapeutique, au sanatorium de Paimio en Finlande (1929-33)**

Humanising architecture according to Alvar Alto, by integrating colour into the treatment programme at the Paimio sanatorium, in Finland (1929-33)

14:10h **DOUCET Hervé**

*Maître de conférences en Histoire de l'art contemporain à l'Université de Strasbourg*

**L'évolution du décor dans l'architecture des bains publics et des salles de bains privées entre 1900 et 1930 : l'émergence de l'hygiène comme branche de l'esthétique.**

The evolution of decor in the architecture of public baths and private bathrooms between 1900 and 1930 : the emergence of hygiene as an aesthetic branch

14:30h **SOY Leny**

*Peintures Minérales KEIM*

**ECOSIL ME, peinture assainissante pour les personnes allergiques, dans les milieux hospitaliers et les crèches ; MYCAL, système de traitement et prévention des moisissures en intérieur**

ECOSIL ME, purifying colour for allergic persons, in hospitals and nurseries; MYCAL, system of treatment and prevention of interior mood

**Chapitre 2 : HÔPITAL/ HOSPITALITÉ / HOSPITAL/ HOSPITALITY** **Président de séance : Denis Steinmetz**

14:50h **PAYOT Daniel**

*Professeur des Universités - Philosophe. Faculté des Arts, Université de Strasbourg*

*Directeur de l'équipe d'accueil EA3402, « Approches contemporaines de la création et de la réflexion artistiques »*

**L'art à l'hôpital: enjeux des politiques culturelles dans les établissements de soin**

Art in the hospital: cultural policy issues in health care facilities

15:10h **SERVANTIE Marie-Pierre**

*Chromo Architecte DPLG - Présidente de l'association Académie de la Couleur, Bordeaux*

**La coloration, même inconsciemment agit sur le comportement humain. Elle peut conduire au rééquilibrage nerveux, à la stimulation cérébrale et à l'éveil de la créativité**

Colour affects human behaviour, even unconsciously. It can restore balance to the nervous system, stimulate the brain and raise creativity

15:30h **CAHEN Nadine**

*Designer-coloriste, Atelier Cahen & Grégori, Saint-Etienne*

**La couleur dans les espaces de détente au pavillon d'urgence du Centre Hospitalier Le Corbusier à Firminy**

Colour in the relaxation spaces at the emergency pavilion of Centre Hospitalier Le Corbusier in Firminy

15:50h Pause

16:15h **LOCQUY Ludovic**

*Responsable du Design FORBO*

**Hygiène sécurité et design des revêtements de sol pour le bien-être dans les établissements de soins**

Hygiene security and design of floor coverings for people's well-being in health care facilities

16:30h **ESPINOSA Jean-Paul**

ATELIER ESPINOSA - Architecture intérieure, design art, Lyon

**Par le jeu des couleurs, le travail de l'éclairage et par une approche artistique de la signalétique d'information, nous prouvons que l'hôpital est un lieu de vie tout autant que lieu de soins.**

**De plus, l'Art ouvre des fenêtres spirituelles dans les espaces.**

The play of colours and lighting as well as an artistic approach of information signage prove that the hospital is not only a place of care, but also a living space. Moreover, Art opens up spirituality in any space

17:00h **SCHRICKER Rudolf**

Prof. Dipl. Ing. Professor an der Hochschule Coburg „Innenarchitektur und Design“ - Planungsbüro in Stuttgart und Coburg - Projekte in Kultur, Medizin und Pflege - Design Management - Gutachter und Juror - Publizist

**« Couleurs saines » Lumière et Couleur en tant que thérapie spatiale. Interaction Homme-Espace**  
**“Healthy colours” Light and Colour as a spatial therapy. Interaction between Man and Space**

17:30h **BACQUÉ Marie Frédérique**

Professeure des universités de Psychopathologie clinique - Directrice de l'EA 3071 SULISOM. Psychothérapeute et psychanalyste en libéral et en institutions ; Formatrice sur les thèmes des traumatismes, de la mort et du deuil.

**Place des couleurs dans le développement humain. Les couleurs: un invariant émotionnel de la vie**

Place of colors in human being development. Colours : an emotional constant of human life

## 18h-19h : Table-ronde

Fin de la première journée / End of 1 «day»



**VENDREDI 8 AVRIL**

### Chapitre 3 : ENFANCE ET JEUX / CHILDHOOD AND GAMES **Président de séance : Axelle FARIAT**

09:00h **CASAL Anne-Sophie**

Psychologue du développement socio cognitif et des pratiques interculturelles, Lyon. Responsable et référente pédagogique du secteur jeu et psychopédagogie - Représentante de la France dans la recherche européenne « LUDI : Play for Children with Disabilities » le jeu pour l'enfant en situation de handicap

**La couleur comme élément actif dans les espaces de jeu des enfants en difficultés perceptives, motrices, cognitives, affectives et/ou sociales**

Colour as an active element in play areas for children with sensory, motor, cognitive, affective and/or social difficulties

09:20h **AUSTRUY GUIGNARD Marie-Amélie - PERAUD GODART Catherine**

Architectes DPLG – Agence MA3 & Little MA3 Architecture, Paris

**Couleur et éveil dans la conception des établissements dédiés à l'accueil du jeune enfant**

Colour and awakening in the conception of facilities hosting young children

09:40h **TINO de Tinoland.com**

Graphiste et illustrateur connecté - Dessinateur pour Le Monde, Gallimard, Science&Vie, Stratégies, Télérama ... Compte parmi ses clients Air France, la BNP, la SNCF, la Poste, le Ministère de l'Écologie.

**La signalétique à l'échelle de l'enfant**

Signage at the child's level

10:00h **REGIN Michel**

DAILLOT INTERNATIONAL entreprise-éco-citoyenne

Concepteur, fabricant et distributeur de meubles en bois, structures d'éveil et de psychomotricité

**L'enfant dans son espace de couleurs**

The child in his colourful environment

10:20h **Pause**

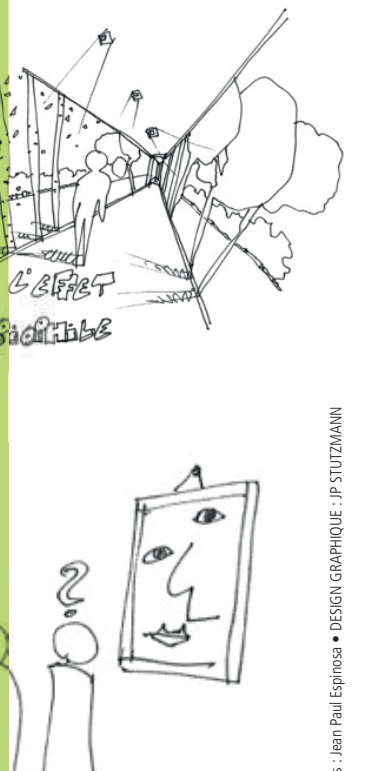
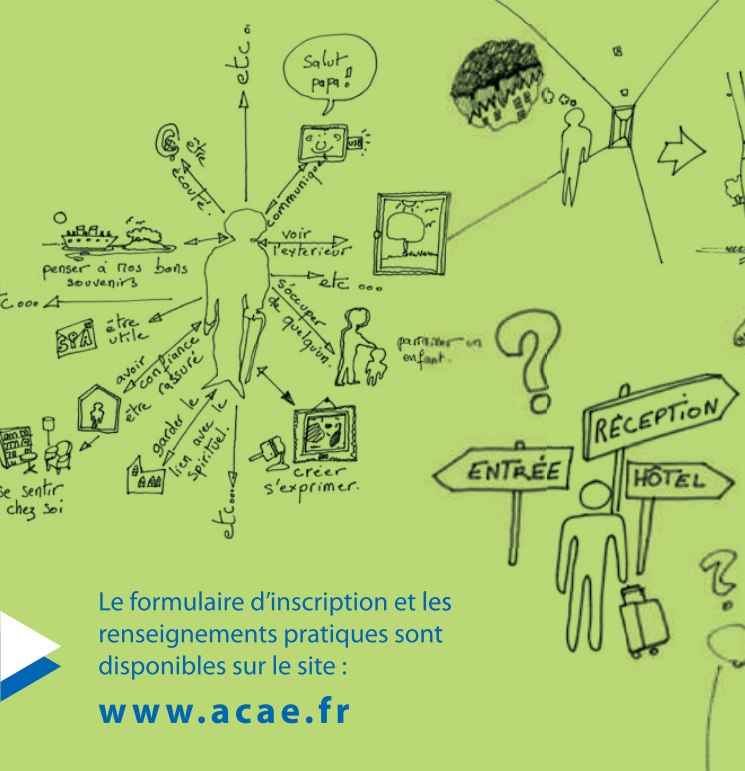
10:50h **LARCHÉ Nathalie**

Architecte DPLG - Enseignante à l'École d'Architecture de Strasbourg - Fondatrice et gérante de la Sarl d'architecture Nathalie LARCHÉ & Nicolas METZGER Architectes, Strasbourg

**Matières et couleurs dans les espaces et l'architecture des équipements scolaires et éducatifs**

Materials and colours in spaces and architecture of school and educational facilities





Le formulaire d'inscription et les renseignements pratiques sont disponibles sur le site :

[www.acae.fr](http://www.acae.fr)

Pour tous renseignements complémentaires veuillez contacter :  
 Denis Steinmetz • Université de Strasbourg  
 06 99 20 80 79 • [steinmetz.denis@wanadoo.fr](mailto:steinmetz.denis@wanadoo.fr)

